



Documentation Base de données

Documentation pour le bot discord

James Benone

CC BY-NC-SA 4.0 © 2025 James Benone

v. 2025.08.21 - 15:54

Thursday 04 December 2025

Table des matières

1. Tableau des Rubriques	4
2. Modèle Conceptuel de Données	6
3. Modèle Logique de Données	7
4. Dictionnaire de Données	7
5. Modèle Physique de données	9
Tables des figures	10
Images	10

1. Tableau des Rubriques

N°	Libellé	Exemple	Genre	Commentaire
1	Nom de l'application	Unrecon	Paramètre	
2	Logo de l'application	unrecon	Paramètre	
3	Prix de l'abonnement	5	Base	
4	Durée de l'abonnement	1	Base	en mois
5	Nombre de serveur de l'abonnement	1	Base	
6	Nombre de mot de l'abonnement	50'000	Base	par mois
7	Code promo	PROMO2025	Base	
8	Date de début de la promo	30/10/2025	Base	
9	Date de fin de la promo	31/12/2026	Base	
10	Réduction de la promo	10	Base	en pourcentage
11	Identifiant discord de l'utilisateur pour le paiement	759243	Base	
12	Identifiant stripe du paiement	243975	Base	
13	Prix payé du paiement	4.5	Calculable	prix de l'abonnement – la réduction de la promo
14	Date de début du groupe	30/10/2025	Base	
15	Date de fin du groupe	30/11/2025	Base	
16	Identifiant discord de l'utilisateur pour le groupe	759243	Base	
17	Identifiant stripe pour le groupe	243975	Base	
18	Identifiant discord de l'utilisateur sur liste noir	9823459	Base	
19	Identifiant discord de l'administrateur	1982349	Base	
20	Identifiant discord du serveur	172379	Base	
21	Date et heure de l'ajout sur liste noir	30/10/2025 12H00	Base	
22	Raison de l'ajout sur liste noir	Propos haineux	Base	
23	Identifiant du serveur	172379	Base	
24	configuration du serveur	["blacklist":true, "whitelist":true]	Base	
25	Identifiant discord de l'utilisateur sur liste blanche	3849823498	Base	

N°	Libellé	Exemple	Genre	Commentaire
26	Identifiant discord de l'administrateur	1982349	Base	
27	Date et heure de l'ajout sur liste blanche	30/10/2025 12H00	Base	
28	Nom de la catégorie	Discussion	Base	
29	Identifiant discord du salon	2983498	Base	
30	langue du salon	FR	Base	
31	catégorie du salon	Discussion	Base	
32	nombre de caractère du message	234	Base	
33	date et heure du message	30/10/2025 12H01	Base	
34	langue d'origine du message	FR	Base	
35	Identifiant discord de l'utilisateur du message	3849823498	Base	

2. Modèle Conceptuel de Données

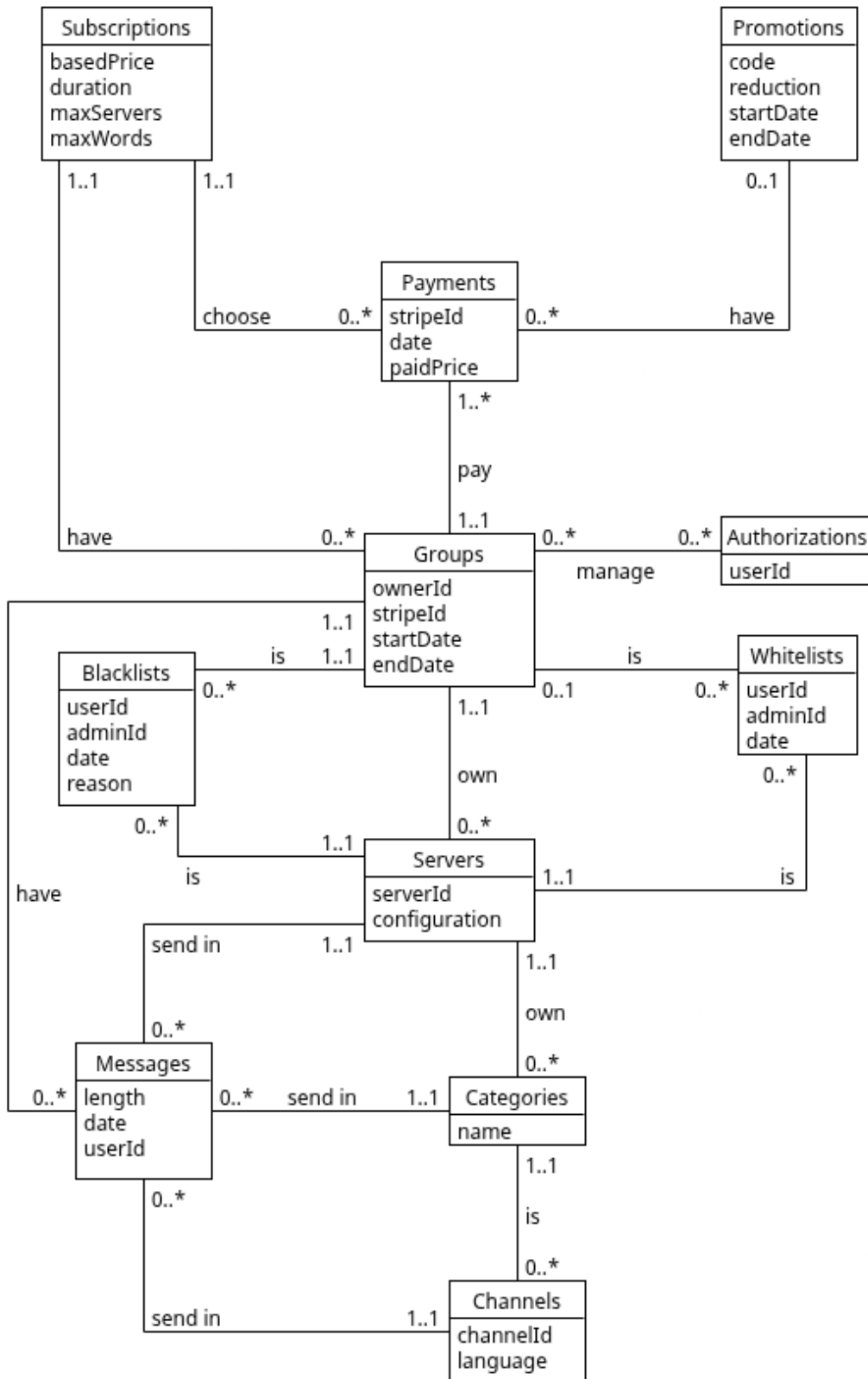


Figure 1 – MCD

J'ai choisi de séparer la table `Blacklists` et la table `Whitelists` pour 2 raisons. La première étant que si un utilisateur est ajouté sur la blacklist, il est obligatoirement de tous les serveurs du groupe, vu que cette fonction est fait pour ça. Alors qu'un utilisateur whitelist ne concerne pas forcément le groupe. La deuxième est dans le cas d'une évolution future, les 2 peuvent être amené à évoluer différemment en fonction des besoins.

La table `Messages` est relié à `Servers`, `Categories` et `Channels`. Ce choix a été fait pour s'implifié les transactions avec la base de données et le tri en fonction des différents éléments pour un futur affichage graphique.

3. Modèle Logique de Données

Subscriptions(*id*, *basedPrice*, *duration*, *maxServers*, *maxWords*)

Promotions(*id*, *code*, *reduction*, *startDate*, *endDate*)

Groups(*id*, *ownerId*, *stripId*, *startDate*, *endDate*, #*subscriptionId*)

Payments(*stripId*, *date*, *paidPrice*, #*subscriptionId*, #*promotionId*, #*groupId*)

Authorizations(*userId*, #*groupId*)

Servers(*id*, *configuration*, #*groupId*)

Blacklists(*id*, *userId*, *adminId*, *date*, *reason*, #*groupId*, #*serverId*)

Whitelists(*id*, *userId*, *adminId*, *date*, #*groupId*, #*serverId*)

Categories(*id*, *name*)

Channels(*id*, *language*)

Messages(*id*, *length*, *date*, *userId*, #*groupId*, #*serverId*, #*categoryId*, #*channelId*)

En **gras**, les tables en italique, les clés primaires et avec un #, les clés étrangères

4. Dictionnaire de Données

Tables	Colonne	Type	Taille	PK	FK	AI
Subscriptions	<i>id</i>	int	11	X		X
Subscriptions	<i>basedPrice</i>	float	10			
Subscriptions	<i>duration</i>	int	3			
Subscriptions	<i>maxServers</i>	int	3			
Subscriptions	<i>maxWords</i>	int	15			
Promotions	<i>id</i>	int	11	X		X
Promotions	<i>code</i>	varchar	20			
Promotions	<i>reduction</i>	int	3			
Promotions	<i>startDate</i>	date	X			
Promotions	<i>endDate</i>	date	X			
Groups	<i>id</i>	int	11	X		X
Groups	<i>ownerId</i>	varchar	25			
Groups	<i>stripId</i>	varchar	25			

Tables	Colonne	Type	Taille	PK	FK	AI
Groups	startDate	date	X			
Groups	endDate	date	X			
Groups	subscriptionId	int	11		X	
Payments	stripId	varchar	25	X		
Payments	date	datetime	X			
Payments	paidPrice	float	10			
Payments	subscriptionId	int	11		X	
Payments	promotionId	int	11		X	
Payments	groupId	int	11		X	
Authorizations	userId	varchar	25	X		
Authorizations	groupId	int	11	X	X	
Servers	id	varchar	25	X		
Servers	configuration	json	X			
Servers	groupId	int	11		X	
Blacklists	id	int	11	X		X
Blacklists	userId	varchar	25			
Blacklists	adminId	varchar	25			
Blacklists	date	datetime	X			
Blacklists	reason	varchar	1000			
Blacklists	groupId	int	11		X	
Blacklists	serverId	int	11		X	
Whitelists	id	int	11	X		X
Whitelists	userId	varchar	25			
Whitelists	adminId	varchar	25			
Whitelists	date	datetime	X			
Whitelists	groupId	int	11		X	
Whitelists	serverId	int	11		X	
Categories	id	int	11	X		X
Categories	name	varchar	50			
Categories	serverId	varchar	25		X	
Channels	id	varchar	25	X		
Channels	language	varchar	5			
Channels	categoryId	int	11		X	
Messages	id	int	11			

Tables	Colonne	Type	Taille	PK	FK	AI
Messages	length	int	5			
Messages	date	datetime	X			
Messages	userId	varchar	25			
Messages	groupId	int	11		X	
Messages	serverId	varchar	25		X	
Messages	categoryId	int	11		X	
Messages	channelId	varchar	25		X	

Ici, tous les ID de type `int(11)` sont générés par l'application, tandis que tous les ID de type `int(20)` sont générés par d'autres applications et doivent être stockés.

5. Modèle Physique de données

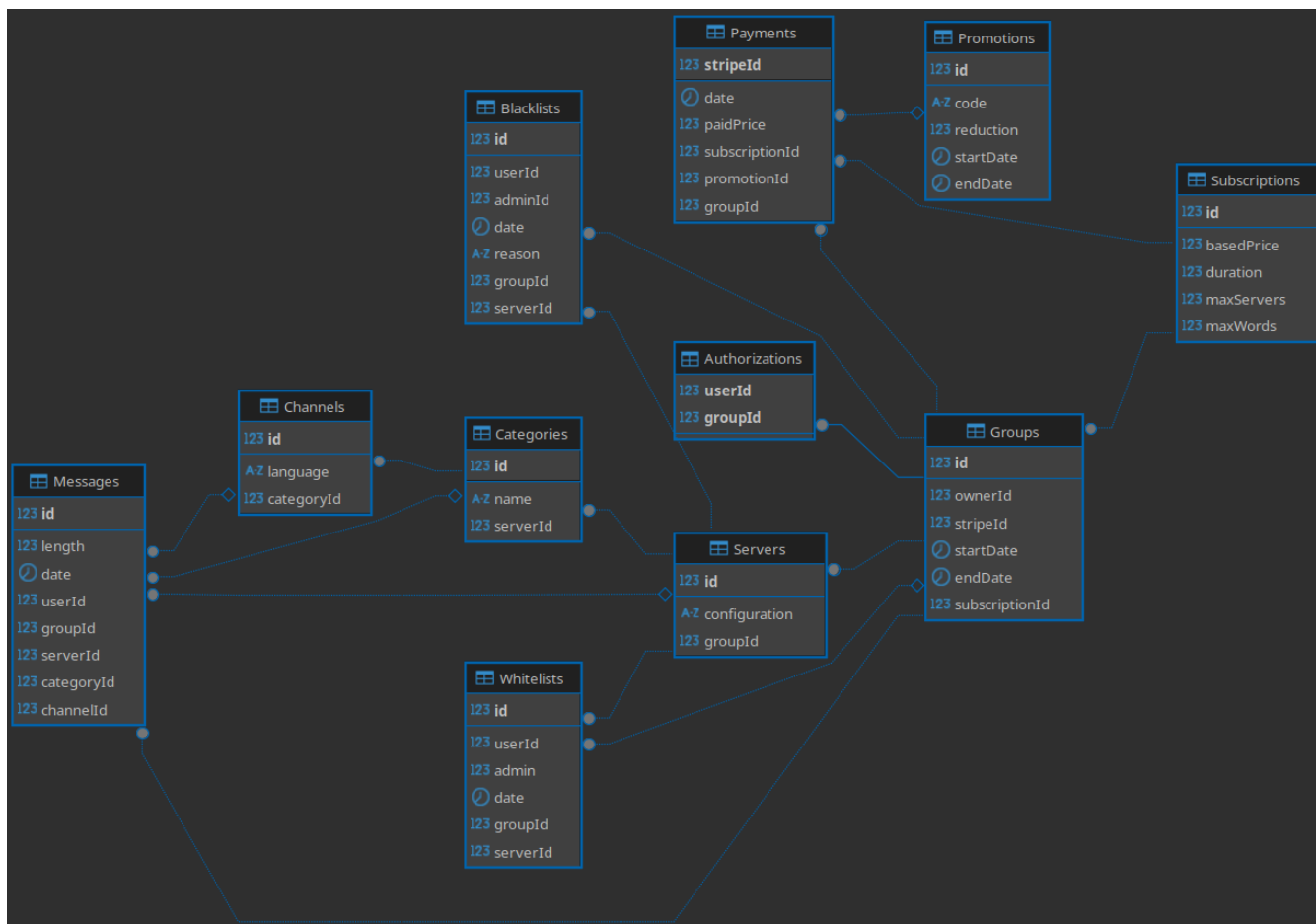


Figure 2 – MPD

🕒 1 décembre 2025

Tables des figures

Images

Figure 1 – MCD	6
Figure 2 – MPD	9

